



Évolution des consommations de gaz naturel en France

Congrès du gaz – 11 septembre 2007

La prévision des consommations chez GRTgaz

- Sectorisation des consommateurs : résidentiel, tertiaire, industrie, raffinage, transport, production d'électricité
- Pour chaque secteur, recherche de facteurs explicatifs de la consommation et hypothèses sur l'évolution de ces facteurs
- Sur les secteurs « traditionnels » (résidentiel, tertiaire, industrie), les facteurs explicatifs ont souvent un impact de l'ordre du %

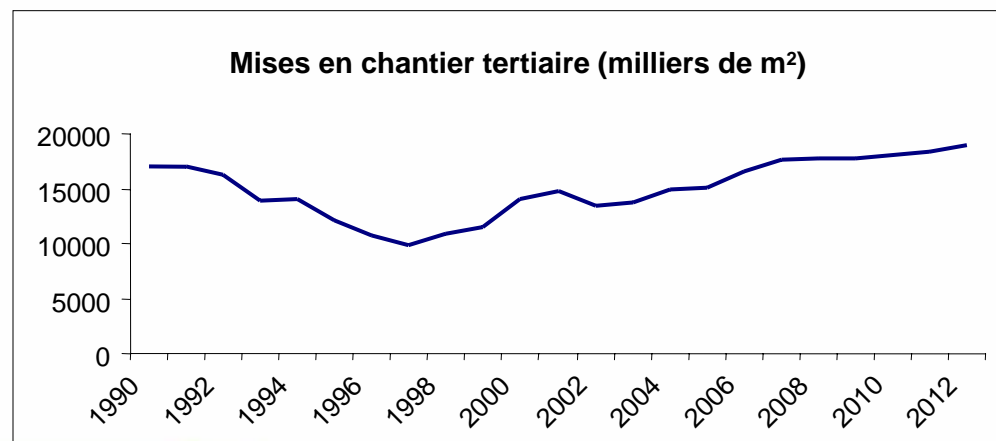
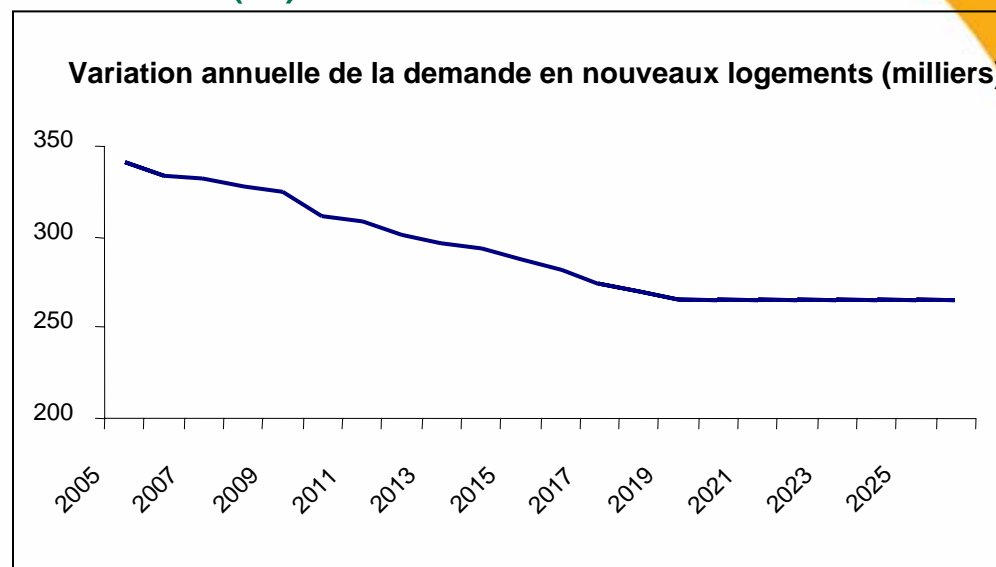
Avertissements

- Les nouvelles prévisions de GRTgaz n'étant pas encore finalisées, seuls les ordres de grandeur sont à retenir dans cette présentation
- Les ordres de grandeur présentés correspondent au scénario de référence, dont des variantes sont également à l'étude

Secteurs résidentiel et tertiaire (1)

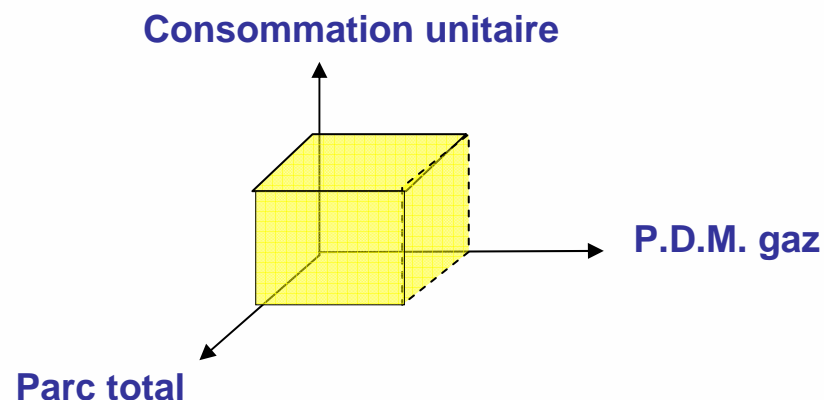
- 265 TWh en 2006 (hors production électrique des cogénérations)
- L'évolution de la consommation résulte
 - de l'accroissement du parc (+)
 - de la part de marché du gaz naturel (=)
 - de la consommation unitaire (-)

Variation du parc total →



Secteurs résidentiel et tertiaire (2)

- Le gaz naturel est bien implanté dans le résidentiel et le tertiaire, mais conserve néanmoins un potentiel de substitution à d'autres énergies



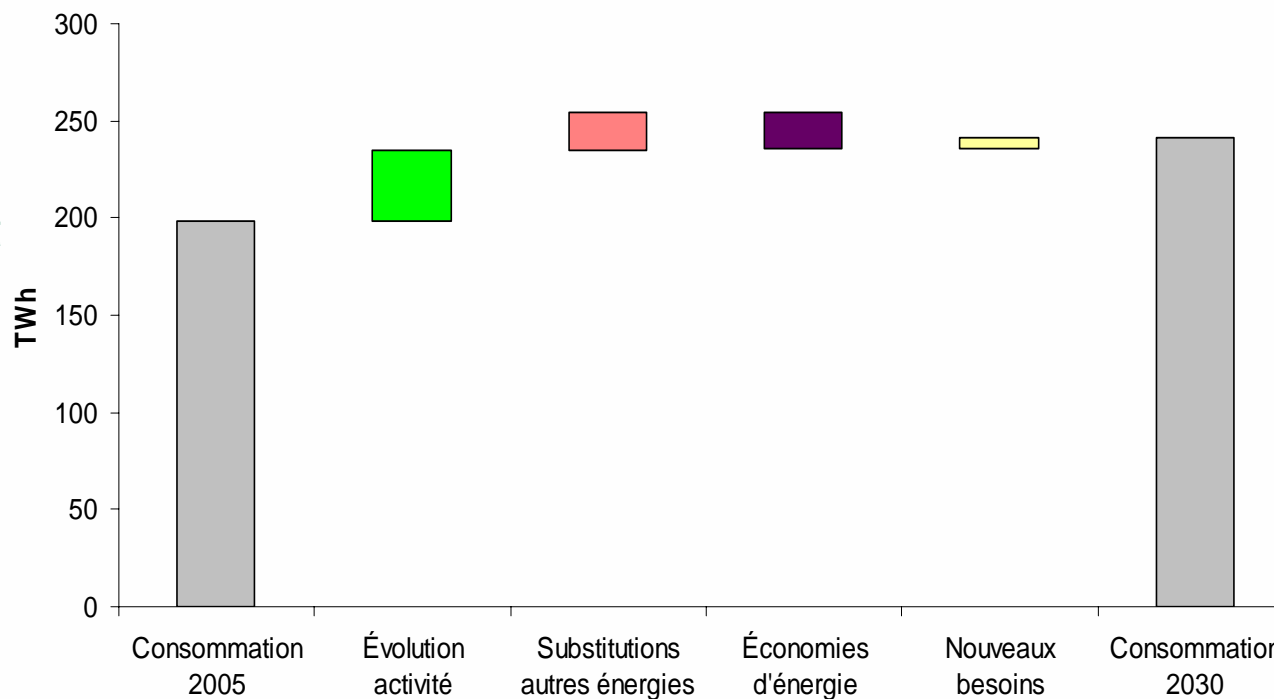
- La consommation unitaire dans ces secteurs devrait décroître :
 - comportement des utilisateurs
 - évolution de la réglementation
- La consommation de gaz naturel dans les secteurs résidentiel et tertiaire pourrait donc varier assez peu entre 2006 et 2030

Secteur de l'industrie

La consommation de gaz naturel dans le secteur industrie augmente, sous l'effet :

- de l'accroissement de l'activité
- des substitutions entre le gaz naturel et les autres énergies
- des nouveaux besoins (biocarburants)

Évolution des consommations industrielles entre 2005 et 2030



Raffinage et transport

La consommation de gaz naturel s'accroît beaucoup dans ces deux secteurs

- dans les raffineries, elle est multipliée par 3 entre 2005 et 2030 (20 TWh environ à cet horizon) :
 - utilisation du gaz naturel pour produire de l'hydrogène par vaporeformage
- l'utilisation du gaz naturel véhicules pourrait passer de 1 à 10 TWh par an sur la période :
 - entre 1% et 2% des véhicules vendus chaque année alimentés au gaz naturel à moyen terme



Production d'électricité : cogénération

- Le parc existant représente environ 5 GW électriques
- Les contrats de rachat en vigueur (97-01...) vont bientôt prendre fin, mais
 - Contrat de rénovation pour une bonne partie des cogénérations de moins de 12 MWé ou sur réseau de chaleur
 - Grosses cogénérations industrielles suffisamment compétitives hors contrat



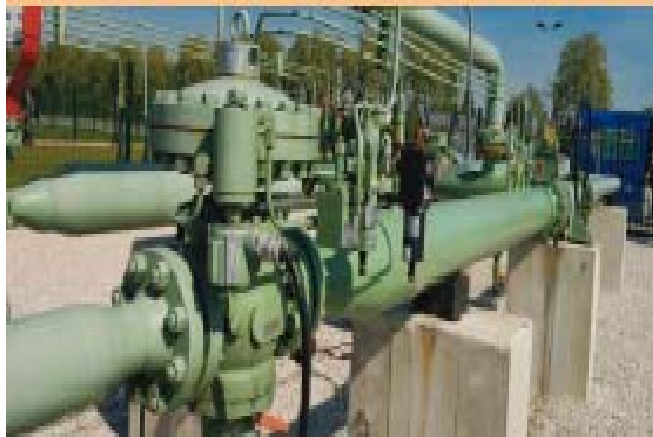
Au total, consommation de gaz naturel sensiblement constante sur la période, de l'ordre de 25 TWh

Production d'électricité centralisée



- En projet, une vingtaine de sites représentant au total plus de 7000 MW électriques
- À moyen terme, la réalisation d'une dizaine d'installations est probable
- En 2030, la consommation de gaz naturel par les centrales à cycle combiné pourrait atteindre 70 à 80 TWh

Synthèse



Les économies
d'énergie et la lutte contre le
réchauffement climatique
peuvent constituer un atout
pour le gaz naturel

La production
d'électricité à partir du
gaz naturel représente un
vecteur de croissance
très important





Merci de votre attention